

تجهيزات نورپردازی کابینت و کمد



DANA

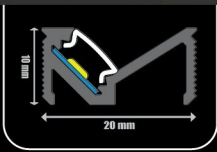
www.danasens.com

لامپ ها

لامپ اریب

توضیحات

لامپ اریب (دفتنی) یک لامپ خطی ۱۲ ولتی با طراحی مینیمال و کاربردی است که برای نورپردازی کابینت‌ها، یونیت‌ها و کمد‌ها ایده‌آل است که ضمن زیبایی، با دفع حرارت، طول عمر بالایی را تضمین می‌کند. نصب این چراغ خطی به صورت توکار و دارای زاویه پخش نور ۴۵ درجه می‌باشد و طراحی آن به صورتی است که منبع نور پنهان و آسیبی به چشم وارد نمی‌کند و خیرگی ایجاد نمی‌کند. چراغ‌های توکار ۴۵ درجه ظاهر شیک و مینیمالی دارند و با سطح یکپارچه می‌شوند و با ایجاد زاویه نور متمرکز ارائه می‌دهد که از ایجاد تابش خیره کننده و سایه‌های ناخواسته جلوگیری می‌کند.

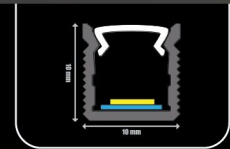


ابعاد فیزیکی لامپ		مشخصات الکتریکی لامپ	
عرض	۲۰ میلی متر	ولتاژ	۱۲ ولت
طول	تا سقف ۳۰۰ سانتی متر	توان مصرفی	۱۰ وات در هر متر
عمق و ضخامت	۱۰ میلی متر	جریان	۰٫۸ آمپر در هر متر
رنگ پروفیل	آنودایز نقره ای و مشکی	رنگ نور	سفید گرم، سفید نچرال و سفید سرد

لامپ مینی

توضیحات

لامپ تخت مینی (دفتنی)، یک لامپ خطی ۱۲ ولت است که برای نورپردازی کابینت‌ها، کمد‌ها و یونیت‌های مختلف طراحی شده است. این لامپ با بدنه آلومینیومی آنودایز شده، حرارت را به خوبی دفع کرده و طول عمر بالایی دارد. ابعاد کوچک آن، امکان نصب افقی یا عمودی را در شیارهای کابینت و یونیت فراهم می‌کند. لامپ تخت مینی با نورپردازی یکپارچه و کاربردی، انتخابی ایده‌آل برای روشنایی مدرن فضاهای داخلی است.

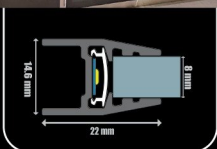


ابعاد فیزیکی لامپ		مشخصات الکتریکی لامپ	
عرض	۱۰ میلی متر	ولتاژ	۱۲ ولت
طول	تا سقف ۳۰۰ سانتی متر	توان مصرفی	۱۰ وات در هر متر
عمق و ضخامت	۱۰ میلی متر	جریان	۰٫۸ آمپر در هر متر
رنگ پروفیل	آنودایز نقره ای و مشکی	رنگ نور	سفید گرم، سفید نچرال و سفید سرد

لامپ گلس

توضیحات

لامپ ال‌ای‌دی گلس (لامپ لب شیشه)، یک گزینه جذاب و کاربردی برای دکوراسیون و روشنایی طبقات شیشه‌ای است. به علت تنوع شیشه‌های موجود در بازار این محصول بدون شیشه عرضه می‌شود. لامپ گلس در حقیقت یک پروفیل نوری است که بر روی لبه انتهایی شیشه با ضخامت ۸ میلی متر قرار می‌گیرد و نور را به درون منفر شیشه می‌تاباند. نکته قابل توجه آن است که جنس منفر شیشه، می‌تواند بر روی رنگ نور قابل مشاهده روی لبه شیشه، تأثیر بگذارد. پس بهتر است که از شیشه‌های کریستالی استفاده شود.

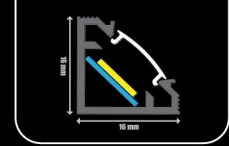


ابعاد فیزیکی لامپ		مشخصات الکتریکی لامپ	
عرض	۱۴/۶ میلی متر	ولتاژ	۱۲ ولت
طول	تا سقف ۱۲۰ سانتی متر	توان مصرفی	۱۲ وات در هر متر
عمق و ضخامت	۲۲ میلی متر	جریان	۱ آمپر در هر متر
رنگ	آنودایز نقره ای	رنگ نور	سفید گرم، سفید نچرال، سفید سرد، آبی یخی و صورتی

لامپ کنجی

توضیحات

کارکرد اصلی لامپ خطی کنجی، نورپردازی روکار کمدها و نورپردازی روکار فضای بین کابینتی است. به واسطه زاویه پرتاب نور ۴۵ درجه و فاصله کم، بین کابینت‌های هوایی و زمینی، می‌توان این لامپ را در زیر کابینت های هوایی و چسبیده به دیوار قرار داد و سطح روی صفحه کابینت زمینی را به طور کامل روشن نمود. مزیت این لامپ نسبت به لامپ خطی (تخت) آن است که با این مدل لامپ می‌توان روی سطح اجاق‌گاز را هم روشن کرد؛ زیرا لامپ در انتهای دیوار نصب می‌شود و با هود هیچ‌گونه تداخلی ندارد. همچنین به واسطه همین استدلال، می‌توان این لامپ را در زیر قسمت آپچکان هم نصب نمود و نگرانی بابت ریزش آب بر روی لامپ نداشت.

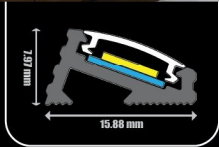


ابعاد فیزیکی لامپ		مشخصات الکتریکی لامپ	
عرض	۱۶ میلی متر	ولتاژ	۱۲ ولت
طول	تا سقف ۳۰ سانتی متر	توان مصرفی	۱۰ وات در هر متر
عمق و ضخامت	۱۶ میلی متر	جریان	۰.۸ آمپر در هر متر
رنگ	آنودایز نقره ای	رنگ نور	سفید گرم، سفید نچرال و سفید سرد

لامپ فیت

توضیحات

لامپ فیت یک لامپ روکار است که در کمد دیواری، کابینت، کنار سوپرمارکت کابینت، پاجور کابینت، نعلی دکور آشپزخانه و کتابخانه‌ها، اتاق خواب و ... کاربرد دارد. این لامپ خطی برای یونیت‌هایی که کار نصبشان به اتمام رسیده است، بسیار کاربردی است؛ زیرا برای نصب آن، نیاز به ایجاد شیار روی بدنه کابینت نیست. این لامپ طوری طراحی شده است که نور را با زاویه ۲۰ درجه، به سمت داخل بتابد.

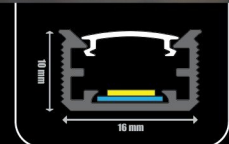


ابعاد فیزیکی لامپ		مشخصات الکتریکی لامپ	
عرض	۱۵ میلی متر	ولتاژ	۱۲ ولت
طول	تا سقف ۳۰ سانتی متر	توان مصرفی	۱۰ وات در هر متر
عمق و ضخامت	۸ میلی متر	جریان	۰.۸ آمپر در هر متر
رنگ	آنودایز نقره ای	رنگ نور	سفید گرم، سفید نچرال و سفید سرد

لامپ تخت

توضیحات

کاربرد اصلی این محصول، نورپردازی فضای زیر کابینتی، داخل یونیت‌ها و همچنین کمد های بسته است. این نوع لامپ‌ها هم به صورت عمودی و هم به صورت افقی قابل نصب هستند و به صورت توکار نصب می‌شوند؛ یعنی آنکه برای نصب این لامپ بر روی بدنه کابینت، می‌بایست شیار بر روی بدنه به عرض و عمق این لامپ ایجاد گردد تا سطح رویی لامپ با سطح بدنه، هم سطح گردد. فاصله صحیح و استاندارد این نوع لامپ ۱ سانتی متر از لبه یونیت‌ها می‌باشد.



ابعاد فیزیکی لامپ		مشخصات الکتریکی لامپ	
عرض	۱۶ میلی متر	ولتاژ	۱۲ ولت
طول	تا سقف ۳۰ سانتی متر	توان مصرفی	۱۰ وات در هر متر
عمق و ضخامت	۱۰ میلی متر	جریان	۰.۸ آمپر در هر متر
رنگ	آنودایز نقره ای و مشکی	رنگ نور	سفید گرم، سفید نچرال و سفید سرد

سنسور ها

سنسور درب کابینتی دفتی

توضیحات

سنسور درب کابینت توکار (دفتی)، نوعی سنسور مخفی کابینت است که وظیفه آن تشخیص باز و بسته بودن درب کابینت است و به صورت توکار داخل بدنه کابینت و کمد های ام دی اف نصب می شود.

نحوه عملکرد این سنسور، به این گونه است که با باز شدن درب، چراغ متصل به سنسور درب کمد روشن می شود و پس از بسته شدن درب، مجدداً چراغ خاموش می گردد.

اگر پس از باز شدن درب کابینت یا کمد، به هر دلیلی درب باز بماند، این سنسور توکار، پس از ۴ دقیقه به صورت خودکار فرمان خاموش شدن را به لامپ ها صادر می کند.



ابعاد فیزیکی لامپ	مشخصات الکتریکی لامپ	
	قطر	ولتاژ
طول	توان مصرفی	۶۰ وات
رنگ بدنه	جریان	۵ آمپر
نقره ای - سفید - مشکی		



سنسور حرکتی حرارتی ۱۲ ولت

توضیحات

این محصول به صورت توکار استفاده می شود و مناسب روشن و خاموش کردن نورهای کابینت آشپزخانه و کمد های دیواری است و قابلیت خاموش و روشن کردن به صورت هوشمند را دارد. به این گونه که این سنسور، حساس به حرارت بدن موجودات زنده است. چنانچه حرکتی در موجود زنده مشاهده شود فرمان روشن شدن را به لامپ ارسال می نماید و چنانچه، به مدت ۴ ثانیه حرکتی از موجود زنده مشاهده نکند فرمان خاموش شدن را به لامپ ارسال می کند. از جمله کاربردهای روشنایی این سنسور، می توان به کنترل روشنایی یونیت های با درب ریلی، یونیت های با درب لولایی و همچنین واکین کلوزت ها اشاره کرد. از جمله مزایای دیگر این سنسور آن است که در یونیت های دو درب، نیاز به نصب دو سنسور وجود ندارد و همان یک سنسور، عملکرد مناسب را میسر می نماید.



ابعاد فیزیکی لامپ	مشخصات الکتریکی لامپ	
	قطر	ولتاژ
طول	توان مصرفی	۶۰ وات
قطر بیرونی (قسمت نمای روکار)	جریان	۵ آمپر
۱۷ میلی متر		
۱۴/۵ میلی متر		
۲۰ میلی متر		



سنسور لمسی روکار ۱۲ ولت

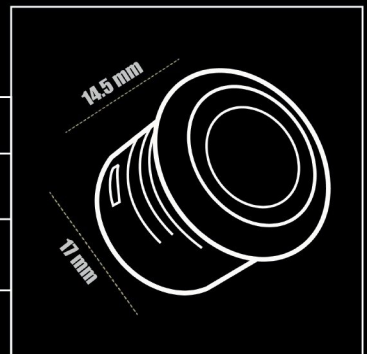


توضیحات

سنسور لمسی با ابعاد کوچکی که دارد می‌توان در فضاهای مختلف برای کنترل نور استفاده گردد. سنسور لمسی روکار، دارای یک حلقه نورانی است تا شما در شب، به راحتی بتوانید کلید را پیدا کرده و با لمس کلید، چراغ موردنظر را خاموش و روشن کرده و شدت نور محیط را، کنترل کنید. نحوه کار این کلید، به این صورت است که با یک لمس، خاموش و روشن می‌شود و با لمس طولانی، نور چراغ کم‌وزیاد می‌شود.

ابعاد فیزیکی لامپ	
قطر	۱۷ میلی متر
طول	۱۴/۵ میلی متر
رنگ رینگ لایت	آبی-سفید-سبز-نارنجی-قرمز

مشخصات الکتریکی لامپ	
ولتاژ	۱۲ ولت
توان مصرفی	۶ وات
جریان	۵ آمپر



سنسور لمسی زیرسطحی ۱۲ ولت

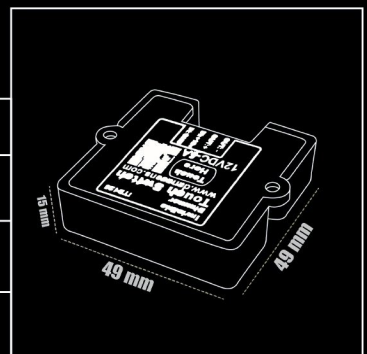


توضیحات

این سنسور، به عنوان یک کلید هوشمند برای نورپردازی کاربرد دارد. شما می‌توانید سنسور مخفی را با توجه به نیازتان، در پشت سطوح مختلف غیرفلزی نصب کنید. این سنسور می‌تواند از پشت سطوح با جنس‌های مختلفی مثل: سنگ، شیشه، پلاستیک و چوب، لمس سطح را تشخیص داده و روشنایی شما را کنترل کند. سنسور تا ضخامت ۳۲ میلی‌متر از پشت سطح عمل می‌کند. این سنسور، قابلیت تنظیم شدت نور از طریق لمس را دارا است و به راحتی با لمس سطح موردنظر، امکان کم‌وزیاد کردن شدت نور را میسر می‌سازد.

ابعاد فیزیکی لامپ	
عرض	۴۹ میلی متر
طول	۴۹ میلی متر
ارتفاع (ضخامت)	۱۵ میلی متر

مشخصات الکتریکی لامپ	
ولتاژ	۱۲ ولت
توان مصرفی	۶ وات
جریان	۵ آمپر



سنسور لمسی زیرسطحی ۲۲ ولت

توضیحات

سنسور پشت سطحی ۲۲ ولت، نوع دیگری از سنسورها و یا حسگرها می‌باشند که به صورت مخفی و یا پشت سطحی نصب می‌شوند. یعنی محلی را برای نصب سنسور مشخص می‌کنیم و سنسور را از پشت سطح محل مورد نظر به طوری که هیچ قسمتی از سنسور مشخص نباشد نصب می‌کنیم. پس از مراحل نصب، تنها با لمس محل مورد نظر، چراغ‌های متصل به سنسور روشن و خاموش می‌شوند. این سنسور از حساسیت بالایی برخوردار می‌باشد بنابراین می‌توان در پشت سطوحی همچون انواع متریال‌های چوب، سنگ‌های فانتزی و گرانیتی، انواع لایه های پلاستیکی و هنر و متریال غیر فلزی تا ضخامت حداکثر ۳۲ میلی متری نصب نمود. این سنسور در دو مدل ۱ آمپر و ۵ آمپر عرضه می‌شود.



	ابعاد فیزیکی لاهپ		مشخصات الکتریکی لاهپ	
	عرض	۵ میلی متر	ولتاژ	۲۲ ولت
	طول	۵ میلی متر	توان مصرفی	۱۰ وات - ۲۲ وات
	ارتفاع (ضخامت)	۲ میلی متر	جریان	۵ آمپر - ۱ آمپر

سنسور رادار ۱۲ ولت

توضیحات

سنسور رادار پشت سطحی، قدرت تشخیص هرگونه حرکتی را در اطراف خود به صورت ۳۶ درجه دارا می‌باشد. سیگنال‌های این سنسور حتی از پشت سطح چوب، کناف و دیگر متریال غیر فلزی عبور می‌کند. این سنسور، با تشخیص حرکت در شعاع ۵ متری خود، لامپ ۱۲ ولت را روشن می‌نماید. این سنسور بعد از ۴ ثانیه از ندیدن حرکت در اطراف خود، به آرامی لامپ ۱۲ ولت را خاموش می‌نماید. از سنسور رادار پشت سطحی، می‌توان در کنترل روشنایی واکین کلوزت، اتاق پرو و یا محصولات مثل چراغ‌های دیواری دکوراتیو استفاده نمود.



	ابعاد فیزیکی لاهپ		مشخصات الکتریکی لاهپ	
	عرض	۴۹ میلی متر	ولتاژ	۱۲ ولت
	طول	۴۹ میلی متر	توان مصرفی	۶ وات
	ارتفاع (ضخامت)	۱۵ میلی متر	جریان	۵ آمپر

سنسور درب کابینتی روکار ۱۲ ولت

توضیحات

سنسور درب کابینت، از جمله تجهیزات نورپردازی و از خانواده سنسورهای مادون قرمز است و قابلیت کنترل نورپردازی هوشمند داخل کابینت را دارد. این سنسور درب کابینتی برای نصب چراغ داخل کابینت در کابینت‌ها و کمد‌های دو درب، کاربرد دارد. به این صورت که نور نامرئی بر روی درب بسته می‌تابد و بازتاب نور مجدداً به سنسور برمی‌گردد. پس زمانی که درب باز شود، بازتاب نور قطع خواهد شد و چراغ داخل کابینت شما روشن می‌شود. با باز شدن هر کدام از درب‌ها، چراغ سنسور دار داخل کابینت روشن می‌شود و ۱ ثانیه پس از بسته شدن درب، نورپردازی کابینت شما خاموش می‌شود.



	ابعاد فیزیکی لاهپ		مشخصات الکتریکی لاهپ	
	عرض	۴۹ میلی متر	ولتاژ	۱۲ ولت
	طول	۴۹ میلی متر	توان مصرفی	۶ وات
	ارتفاع (ضخامت)	۱۵ میلی متر	جریان	۵ آمپر

سنسور لمسی پشت آینه ۲۲ ولت

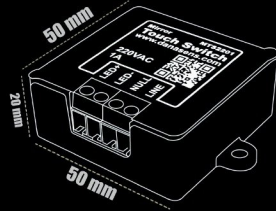
توضیحات

کاربرد این سنسور، برای استفاده و قطع و وصل کردن نور پیرامونی آینه‌های روشویی، آینه‌های سرویس خواب و از این دست محصولات است.

این سنسور برای نصب در پشت آینه طراحی گردیده است و با تشخیص لمس از پشت آینه حساسی شده، برق ۲۲ ولت را قطع و وصل می‌نماید. برای استفاده از این کلید، می‌بایست بر روی آینه موردنظر، لوگوی پاور و یا هر لوگوی دیگری، حک شده باشد تا نور از پشت آینه عبور کرده و لوگو و علامت پاور، نورانی دیده شود. این سنسور در دو مدل ۲۲ ولت شلنگی و درایوری عرضه می‌شود.



مشخصات الکتریکی لامپ	ابعاد فیزیکی لامپ	
	ولتاژ	عرض
توان مصرفی	طول	۵۰ میلی متر
جریان	ارتفاع (ضخامت)	۲۰ میلی متر



سنسور زیر کابینتی ۱۲ ولت

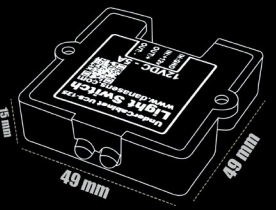
توضیحات

سنسور زیر کابینتی، روشنایی زیر کابینت و یا کم‌دیواری را با استفاده از حرکت دادن دست در برابر چشمی، قطع و وصل می‌نماید. این سنسور از خانواده سنسورهای مادون قرمز (چشمی) است، این سنسور می‌تواند تا فاصله ۳۵ سانتی متری اجسام را تشخیص دهد.

هنگامی که یکبار دست از مقابل این سنسور عبور می‌کند، جریان برق به لامپ‌های زیر کابینتی اعمال شده و با عبور مجدد دست از برابر آن، سنسور، برق لامپ‌های زیر کابینت را خاموش می‌نماید. از این محصول، می‌توان در کنترل روشنایی میزهای آرایش و بهداشتی می‌توان استفاده کرد.



مشخصات الکتریکی لامپ	ابعاد فیزیکی لامپ	
	ولتاژ	عرض
توان مصرفی	طول	۶۹ میلی متر
جریان	ارتفاع (ضخامت)	۱۵ میلی متر



پاور سوئیچ

توضیحات

هر سنسور کابینتی ۱۲ ولت در بهترین مدل خود، خروجی‌ای با حداکثر جریان ۵ آمپر ارائه می‌دهد، به این معنا که هر سنسور می‌تواند تا ۵ متر نوار LED را پشتیبانی کند. در مواردی که طول نوار LED بیشتر از ۵ متر باشد، این سنسورها توان کنترل آن را ندارند. برای رفع این محدودیت، به تقویت‌کننده‌ای نیاز است که بتواند متراژ بیشتری را کنترل کند. پاور سوئیچ این قابلیت را فراهم می‌کند و امکان کنترل متراژ بالاتری از لامپ‌های خطی را بدون افت عملکرد به سنسور می‌دهد. همچنین، ظرفیت جریان‌دهی سنسور را از ۵ آمپر به ۱۵ آمپر افزایش می‌دهد.



مشخصات الکتریکی لامپ	ابعاد فیزیکی لامپ	
	ولتاژ	عرض
توان مصرفی	طول	۸۸ میلی متر
جریان	ارتفاع (ضخامت)	۳۰ میلی متر



شماره فروش:

۰۹۳۸۶۳۷۱۷۵۹

۰۹۲۰۶۳۷۱۷۵۹

شماره پشتیبانی:

۰۹۳۸۶۳۷۱۷۵۵